

# DIVING LOG BOOK

DIVE No.

1,050

DATE

Aug 18,2007

LOCATION

mabul

AIR START

210 bar

POINT

パラダイス II

AIR END

120 bar

TIME ENT

15:49

VISIBILITY

7 m

TIME EXT

16:42

WAVE/CURRENT

FLAT/SMALL

DIVE TIME

53 min.

SUIT

3 mm

DEPTH MAX

13.4 m

WEIGHT

2 kg

DEPTH AVE

9.7 m

TEMP. AIR

FISH

TEMP. BOT.

28 °C

ゴールドスペック・ジョーフィッシュ  
カメ ウミウシ ハリセンボン  
コクテンフグ

DM/BUDDY

ROLENCE

KUMANOMI

カクレ スパインチーク トウ  
アカ?

COMMENTS



WATANABE MICHINORI

PADI 809759-DM

poyon@poyon3.com  
www.poyon3.com

1806-212 OSHIMA SHIROTORI-CHO  
GUJO-SHI GIFU 501-5124 JAPAN

TEL/FAX +81-575-82-2190

# DIVING LOG BOOK

DIVE No.

1,051

DATE

Aug 18,2007

LOCATION

mabul

AIR START

210 bar

POINT

パラダイスⅡ

AIR END

140 bar

TIME ENT

17:29

VISIBILITY

7 m

TIME EXT

18:16

WAVE/CURRENT

FLAT/NONE

DIVE TIME

47 min.

SUIT

3 mm

DEPTH MAX

12.2 m

WEIGHT

2 kg

DEPTH AVE

9.7 m

TEMP. AIR

FISH

TEMP. BOT.

28 °C

ギンガハゼ オイランヨウジ ジョ  
ーフィッシュ カメ

DM/BUDDY

POYON

KUMANOMI

カクレ

COMMENTS

WATANABE MICHINORI

PADI 809759-DM

poyon@poyon3.com  
www.poyon3.com

1806-212 OSHIMA SHIROTORI-CHO  
GUJO-SHI GIFU 501-5124 JAPAN

TEL/FAX +81-575-82-2190



# DIVING LOG BOOK

DIVE No.

1,052

DATE

Aug 19,2007

LOCATION

sipadan

AIR START

210 bar

POINT

タートルパッチ

AIR END

80 bar

TIME ENT

8:57

VISIBILITY

15 m

TIME EXT

9:51

WAVE/CURRENT

SMALL/SMALL

DIVE TIME

54 min.

SUIT

3 mm

DEPTH MAX

31.1 m

WEIGHT

2 kg

DEPTH AVE

14.6 m

TEMP. AIR

FISH

TEMP. BOT.

28 °C

ニチリンダテハゼ ロブスター カ  
メ

DM/BUDDY

MELVIN

KUMANOMI

カクレ セジロ

COMMENTS

WATANABE MICHINORI

PADI 809759-DM

poyon@poyon3.com  
www.poyon3.com

1806-212 OSHIMA SHIROTORI-CHO  
GUJO-SHI GIFU 501-5124 JAPAN

TEL/FAX +81-575-82-2190



# DIVING LOG BOOK

DIVE No.

1,053

DATE

Aug 19,2007

LOCATION

sipadan

AIR START

210 bar

POINT

バラクーダ ポイント

AIR END

80 bar

TIME ENT

10:50

VISIBILITY

15 m

TIME EXT

11:39

WAVE/CURRENT

SMALL/SMALL

DIVE TIME

49 min.

SUIT

3 mm

DEPTH MAX

30.5 m

WEIGHT

2 kg

DEPTH AVE

12.2 m

TEMP. AIR

FISH

TEMP. BOT.

28 °C

モンガラカワハギ カメ

DM/BUDDY

MELVIN ?

KUMANOMI

カクレ セジロ クマノミ

COMMENTS

バラクーダはいなかった。エントリー後、すぐにガイドが行方不明になったらロシア人がついてきた。



WATANABE MICHINORI

PADI 809759-DM

poyon@poyon3.com  
www.poyon3.com

1806-212 OSHIMA SHIROTORI-CHO  
GUJO-SHI GIFU 501-5124 JAPAN

TEL/FAX +81-575-82-2190

# DIVING LOG BOOK

DIVE No.

1,054

DATE

Aug 19,2007

LOCATION

kapalai

AIR START

200 bar

POINT

ミッドリーフ

AIR END

100 bar

TIME ENT

15:18

VISIBILITY

15 m

TIME EXT

16:10

WAVE/CURRENT

FLAT/SMALL

DIVE TIME

52 min.

SUIT

3 mm

DEPTH MAX

19.5 m

WEIGHT

2 kg

DEPTH AVE

12.5 m

TEMP. AIR

FISH

TEMP. BOT.

28 °C

ツバメウオ ムレハタタテダイ サ  
ザナミフグ コクテンフグ タテジ  
マキンチャクダイ (中) カメ

DM/BUDDY

MELVIN

KUMANOMI

カクレ セジロ クマノミ  
ハナビラ

COMMENTS



WATANABE MICHINORI

PADI 809759-DM

poyon@poyon3.com  
www.poyon3.com

1806-212 OSHIMA SHIROTORI-CHO  
GUJO-SHI GIFU 501-5124 JAPAN

TEL/FAX +81-575-82-2190

# DIVING LOG BOOK

DIVE No.

1,055

DATE

Aug 19,2007

LOCATION

mabul

AIR START

200 bar

POINT

パラダイスⅡ

AIR END

130 bar

TIME ENT

17:16

VISIBILITY

10 m

TIME EXT

18:03

WAVE/CURRENT

FLAT/SMALL

DIVE TIME

47 min.

SUIT

3 mm

DEPTH MAX

12.5 m

WEIGHT

2 kg

DEPTH AVE

9.1 m

TEMP. AIR

FISH

TEMP. BOT.

28 °C

ハリセンボン

DM/BUDDY

POYON

KUMANOMI

セジロ トウアカ?

COMMENTS

WATANABE MICHINORI

PADI 809759-DM

poyon@poyon3.com  
www.poyon3.com

1806-212 OSHIMA SHIROTORI-CHO  
GUJO-SHI GIFU 501-5124 JAPAN

TEL/FAX +81-575-82-2190



# DIVING LOG BOOK

DIVE No.

1,056

DATE

Aug 20,2007

LOCATION

mabul

AIR START

210 bar

POINT

ロブスター ウォール

AIR END

100 bar

TIME ENT

8:48

VISIBILITY

15 m

TIME EXT

9:34

WAVE/CURRENT

FLAT/SMALL

DIVE TIME

46 min.

SUIT

3 mm

DEPTH MAX

29.5 m

WEIGHT

2 kg

DEPTH AVE

16.4 m

TEMP. AIR

FISH

TEMP. BOT.

27 °C

コクテンフグ ウミウシ

DM/BUDDY

MELVIN

KUMANOMI

カクレ セジロ クマノミ  
スパインチーク

COMMENTS



WATANABE MICHINORI

PADI 809759-DM

poyon@poyon3.com  
www.poyon3.com

1806-212 OSHIMA SHIROTORI-CHO  
GUJO-SHI GIFU 501-5124 JAPAN

TEL/FAX +81-575-82-2190

# DIVING LOG BOOK

DIVE No.

1,057

DATE

Aug 20,2007

LOCATION

kapalai

AIR START

210 bar

POINT

ハウス リーフ

AIR END

100 bar

TIME ENT

14:02

VISIBILITY

15 m

TIME EXT

14:51

WAVE/CURRENT

FLAT/NONE

DIVE TIME

49 min.

SUIT

3 mm

DEPTH MAX

22.5 m

WEIGHT

2 kg

DEPTH AVE

15.2 m

TEMP. AIR

FISH

TEMP. BOT.

28 °C

ハダカハオコゼ オオモンカエルアン  
コウ コクテンフグ ジョーフिट  
シュ

DM/BUDDY

MELVIN

KUMANOMI

クマノミ

COMMENTS

午後からのシバダンのスケジュールで出かけたが、入海制限に引っかかり潜れずカパライへ引き返した。ガイドはオフィスへコンプレインするように行っていたのでSVへ話をした。SVからの説明は“政府のことだから仕方ない”、“明日以降も我々の名前はコンファームされていない”、“早朝のスケジュール（午後では間違いなく制限にかかるため）には出来ない”、“午後シバダンで行ったためFOGのサンセット・ダイブが出来なかったことに回答がない”、“等々だったのでエージェントを通じて強くコンプレインした。マレーシアの殺人（警察）はハリラヤの休日前でお金が一番欲しい時期になってきてアンダーテーブル（袖の下）目的の“制限”に決まっているのに何も対処されていないのが原因と思う。アンダーテーブル目的の交通取締りも厳しくなっていく時期だ。



WATANABE MICHINORI

PADI 809759-DM

poyon@poyon3.com  
www.poyon3.com

1806-212 OSHIMA SHIROTORI-CHO  
GUJO-SHI GIFU 501-5124 JAPAN

TEL/FAX +81-575-82-2190



# DIVING LOG BOOK

DIVE No.

1,058

DATE

Aug 20,2007

LOCATION

mabul

AIR START

210 bar

POINT

シーベンチャー ダイ  
ブ リゾート

AIR END

100 bar

TIME ENT

16:09

VISIBILITY

10 m

TIME EXT

17:02

WAVE/CURRENT

FLAT/SMALL

DIVE TIME

53 min.

SUIT

3 mm

DEPTH MAX

16.3 m

WEIGHT

1 kg

DEPTH AVE

13.7 m

TEMP. AIR

FISH

TEMP. BOT.

28 °C

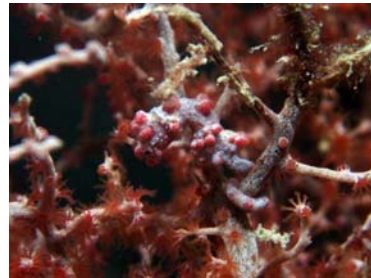
ヒョウモンダコ ピグミーシーホース  
ワニゴテ

DM/BUDDY

MELVIN

KUMANOMI

COMMENTS



WATANABE MICHINORI

PADI 809759-DM

poyon@poyon3.com  
www.poyon3.com

1806-212 OSHIMA SHIROTORI-CHO  
GUJO-SHI GIFU 501-5124 JAPAN

TEL/FAX +81-575-82-2190

# DIVING LOG BOOK

DIVE No.

1,059

DATE

Aug 21,2007

LOCATION

sipadan

AIR START

210 bar

POINT

タートルパッチ

AIR END

80 bar

TIME ENT

6:11

VISIBILITY

40 m

TIME EXT

7:05

WAVE/CURRENT

FLAT/SMALL

DIVE TIME

54 min.

SUIT

3 mm

DEPTH MAX

28.6 m

WEIGHT

1 kg

DEPTH AVE

14.3 m

TEMP. AIR

FISH

TEMP. BOT.

28 °C

アケボノハゼ ムレハタタテダイ  
イソマグロ カメ ニタリ?

DM/BUDDY

SANNY

KUMANOMI

カクレ セジロ クマノミ  
ハナビラ

COMMENTS

シパダンで最高の透明度。



WATANABE MICHINORI

PADI 809759-DM

poyon@poyon3.com  
www.poyon3.com

1806-212 OSHIMA SHIROTORI-CHO  
GUJO-SHI GIFU 501-5124 JAPAN

TEL/FAX +81-575-82-2190

# DIVING LOG BOOK

DIVE No.

1,060

DATE

Aug 21,2007

LOCATION

sipadan

AIR START

200 bar

POINT

ロブスター レア

AIR END

100 bar

TIME ENT

8:02

VISIBILITY

30 m

TIME EXT

8:55

WAVE/CURRENT

FLAT/SMALL

DIVE TIME

53 min.

SUIT

3 mm

DEPTH MAX

28.3 m

WEIGHT

1 kg

DEPTH AVE

11.6 m

TEMP. AIR

FISH

TEMP. BOT.

28 °C

カメ

DM/BUDDY

SANNY

KUMANOMI

カクレ セジロ クマノミ

COMMENTS

サンゴがきれい。



WATANABE MICHINORI

PADI 809759-DM

poyon@poyon3.com  
www.poyon3.com

1806-212 OSHIMA SHIROTORI-CHO  
GUJO-SHI GIFU 501-5124 JAPAN

TEL/FAX +81-575-82-2190

# DIVING LOG BOOK

DIVE No.

1,061

DATE

Aug 21,2007

LOCATION

mabul

AIR START

210 bar

POINT

パラダイスⅡ

AIR END

120 bar

TIME ENT

10:22

VISIBILITY

15 m

TIME EXT

11:09

WAVE/CURRENT

FLAT/NONE

DIVE TIME

47 min.

SUIT

3 mm

DEPTH MAX

10.6 m

WEIGHT

1 kg

DEPTH AVE

6.7 m

TEMP. AIR

FISH

TEMP. BOT.

29 °C

(白い) フグ コブシメ

DM/BUDDY

POYON

KUMANOMI

トウアカ?

COMMENTS



WATANABE MICHINORI

PADI 809759-DM

poyon@poyon3.com  
www.poyon3.com

1806-212 OSHIMA SHIROTORI-CHO  
GUJO-SHI GIFU 501-5124 JAPAN

TEL/FAX +81-575-82-2190

# DIVING LOG BOOK

DIVE No.

1,062

DATE

Aug 21,2007

LOCATION

kapalai

AIR START

210 bar

POINT

クリーニング ステーション

AIR END

120 bar

TIME ENT

14:47

VISIBILITY

10 m

TIME EXT

15:48

WAVE/CURRENT

FLAT/NONE

DIVE TIME

61 min.

SUIT

3 mm

DEPTH MAX

18.0 m

WEIGHT

1 kg

DEPTH AVE

12.2 m

TEMP. AIR

FISH

TEMP. BOT.

28 °C

DM/BUDDY

SANNY

KUMANOMI

COMMENTS



WATANABE MICHINORI

PADI 809759-DM

poyon@poyon3.com  
www.poyon3.com

1806-212 OSHIMA SHIROTORI-CHO  
GUJO-SHI GIFU 501-5124 JAPAN

TEL/FAX +81-575-82-2190

# DIVING LOG BOOK

DIVE No.

1,063

DATE

Aug 21,2007

LOCATION

mabul

AIR START

210 bar

POINT

パラダイス II

AIR END

130 bar

TIME ENT

17:08

VISIBILITY

15 m

TIME EXT

17:57

WAVE/CURRENT

FLAT/NONE

DIVE TIME

49 min.

SUIT

3 mm

DEPTH MAX

16.1 m

WEIGHT

1 kg

DEPTH AVE

10.9 m

TEMP. AIR

FISH

TEMP. BOT.

28 °C

DM/BUDDY

POYON

KUMANOMI

COMMENTS



WATANABE MICHINORI

PADI 809759-DM

poyon@poyon3.com  
www.poyon3.com

1806-212 OSHIMA SHIROTORI-CHO  
GUJO-SHI GIFU 501-5124 JAPAN

TEL/FAX +81-575-82-2190

# DIVING LOG BOOK

DIVE No.

1,064

DATE

Aug 22,2007

LOCATION

sipadan

AIR START

200 bar

POINT

バラクーダ ポイント

AIR END

80 bar

TIME ENT

6:16

VISIBILITY

20 m

TIME EXT

7:01

WAVE/CURRENT

FLAT/SMALL

DIVE TIME

45 min.

SUIT

3 mm

DEPTH MAX

28.0 m

WEIGHT

1 kg

DEPTH AVE

16.1 m

TEMP. AIR

FISH

TEMP. BOT.

27 °C

コクテンフグ イソマグロ バッフ  
アロー ヨコシマサワラ アケボノ  
ハゼ ナポレオン カメ

DM/BUDDY

AMANDA

KUMANOMI

セジロ

COMMENTS

最悪のガイドで2本目からは拒否した。  
物は取ってくれない、何も手伝わない、  
働かない、喫煙者に注意をしない…と  
最悪で、これらの事を注意をすると反抗  
してくる女性ガイド。



WATANABE MICHINORI

PADI 809759-DM

poyon@poyon3.com  
www.poyon3.com

1806-212 OSHIMA SHIROTORI-CHO  
GUJO-SHI GIFU 501-5124 JAPAN

TEL/FAX +81-575-82-2190

# DIVING LOG BOOK

DIVE No.

1,065

DATE

Aug 22,2007

LOCATION

sipadan

AIR START

190 bar

POINT

ウエストリッジ

AIR END

90 bar

TIME ENT

8:14

VISIBILITY

30 m

TIME EXT

9:08

WAVE/CURRENT

FLAT/SMALL

DIVE TIME

54 min.

SUIT

3 mm

DEPTH MAX

17.1 m

WEIGHT

1 kg

DEPTH AVE

10.9 m

TEMP. AIR

FISH

TEMP. BOT.

28 °C

カメ

DM/BUDDY

SANNY

KUMANOMI

クマノミ

COMMENTS



WATANABE MICHINORI

PADI 809759-DM

poyon@poyon3.com  
www.poyon3.com

1806-212 OSHIMA SHIROTORI-CHO  
GUJO-SHI GIFU 501-5124 JAPAN

TEL/FAX +81-575-82-2190



# DIVING LOG BOOK

DIVE No.

1,066

DATE

Aug 22,2007

LOCATION

mabul

AIR START

210 bar

POINT

イールガーデン

AIR END

100 bar

TIME ENT

14:12

VISIBILITY

15 m

TIME EXT

15:04

WAVE/CURRENT

FLAT/SMALL

DIVE TIME

52 min.

SUIT

3 mm

DEPTH MAX

18.3 m

WEIGHT

1 kg

DEPTH AVE

13.0 m

TEMP. AIR

FISH

TEMP. BOT.

28 °C

コクテンフグ ガーデンイール

DM/BUDDY

ROLENCE

KUMANOMI

カクレ

COMMENTS



WATANABE MICHINORI

PADI 809759-DM

poyon@poyon3.com  
www.poyon3.com

1806-212 OSHIMA SHIROTORI-CHO  
GUJO-SHI GIFU 501-5124 JAPAN

TEL/FAX +81-575-82-2190

# DIVING LOG BOOK

DIVE No.

1,067

DATE

Aug 22,2007

LOCATION

mabul

AIR START

210 bar

POINT

パラダイスⅡ

AIR END

140 bar

TIME ENT

16:55

VISIBILITY

15 m

TIME EXT

17:43

WAVE/CURRENT

FLAT/NONE

DIVE TIME

48 min.

SUIT

3 mm

DEPTH MAX

11.9 m

WEIGHT

1 kg

DEPTH AVE

7.9 m

TEMP. AIR

FISH

TEMP. BOT.

28 °C

コブシメ コクテンフグ ニシキテ  
グリ

DM/BUDDY

ROLENCE

KUMANOMI

トウアカ?

COMMENTS



WATANABE MICHINORI

PADI 809759-DM

poyon@poyon3.com  
www.poyon3.com

1806-212 OSHIMA SHIROTORI-CHO  
GUJO-SHI GIFU 501-5124 JAPAN

TEL/FAX +81-575-82-2190

# DIVING LOG BOOK

DIVE No.

1,068

DATE

Aug 23,2007

LOCATION

sipadan

AIR START

200 bar

POINT

コーラルガーデン

AIR END

80 bar

TIME ENT

7:26

VISIBILITY

30 m

TIME EXT

8:17

WAVE/CURRENT

FLAT/SMALL

DIVE TIME

51 min.

SUIT

3 mm

DEPTH MAX

26.8 m

WEIGHT

1 kg

DEPTH AVE

15.2 m

TEMP. AIR

FISH

TEMP. BOT.

28 °C

バッファロー イソマグロ

DM/BUDDY

STRIKE

KUMANOMI

カクレ

COMMENTS

WATANABE MICHINORI

PADI 809759-DM

poyon@poyon3.com  
www.poyon3.com

1806-212 OSHIMA SHIROTORI-CHO  
GUJO-SHI GIFU 501-5124 JAPAN

TEL/FAX +81-575-82-2190



# DIVING LOG BOOK

DIVE No.

1,069

DATE

Aug 23,2007

LOCATION

sipadan

AIR START

210 bar

POINT

バラクーダ ポイント

AIR END

100 bar

TIME ENT

9:22

VISIBILITY

30 m

TIME EXT

10:19

WAVE/CURRENT

FLAT/SMALL

DIVE TIME

57 min.

SUIT

3 mm

DEPTH MAX

22.5 m

WEIGHT

1 kg

DEPTH AVE

10.9 m

TEMP. AIR

FISH

TEMP. BOT.

28 °C

バラクーダ サワラ ムレハタタテ  
ダイ カメ

DM/BUDDY

STRIKE

KUMANOMI

COMMENTS

バラクーダのトルネードがやっと見られた。



WATANABE MICHINORI

PADI 809759-DM

poyon@poyon3.com  
www.poyon3.com

1806-212 OSHIMA SHIROTORI-CHO  
GUJO-SHI GIFU 501-5124 JAPAN

TEL/FAX +81-575-82-2190

# DIVING LOG BOOK

DIVE No.

1,070

DATE

Aug 23,2007

LOCATION

sipadan

AIR START

210 bar

POINT

ドロップオフ

AIR END

100 bar

TIME ENT

11:21

VISIBILITY

30 m

TIME EXT

12:12

WAVE/CURRENT

FLAT/SMALL

DIVE TIME

51 min.

SUIT

3 mm

DEPTH MAX

23.4 m

WEIGHT

1 kg

DEPTH AVE

11.6 m

TEMP. AIR

FISH

TEMP. BOT.

28 °C

ギンガメアジ ローニンアジ アケ  
ボノハゼ ニチリンダテハゼ

DM/BUDDY

STRIKE

KUMANOMI

COMMENTS

ギンガメの群れがやっと見られた。



WATANABE MICHINORI

PADI 809759-DM

poyon@poyon3.com  
www.poyon3.com

1806-212 OSHIMA SHIROTORI-CHO  
GUJO-SHI GIFU 501-5124 JAPAN

TEL/FAX +81-575-82-2190

# DIVING LOG BOOK

DIVE No.

1,071

DATE

Aug 23,2007

LOCATION

mabul

AIR START

210 bar

POINT

パラダイスⅡ

AIR END

150 bar

TIME ENT

15:08

VISIBILITY

15 m

TIME EXT

16:00

WAVE/CURRENT

FLAT/NONE

DIVE TIME

52 min.

SUIT

3 mm

DEPTH MAX

11.3 m

WEIGHT

1 kg

DEPTH AVE

9.5 m

TEMP. AIR

FISH

TEMP. BOT.

28 °C

ハリセンボン フグ ヘコアユ

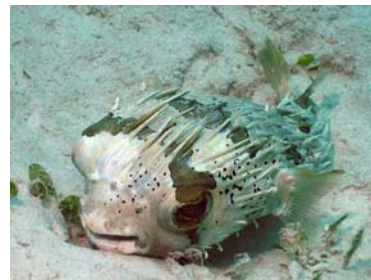
DM/BUDDY

POYON

KUMANOMI

カクレ トウアカ?

COMMENTS



WATANABE MICHINORI

PADI 809759-DM

poyon@poyon3.com  
www.poyon3.com

1806-212 OSHIMA SHIROTORI-CHO  
GUJO-SHI GIFU 501-5124 JAPAN

TEL/FAX +81-575-82-2190

# DIVING LOG BOOK

DIVE No.

1,072

DATE

Aug 24,2007

LOCATION

sipadan

AIR START

200 bar

POINT

ミッドリーフ

AIR END

80 bar

TIME ENT

7:14

VISIBILITY

30 m

TIME EXT

8:09

WAVE/CURRENT

FLAT/SMALL

DIVE TIME

55 min.

SUIT

3 mm

DEPTH MAX

25.9 m

WEIGHT

1 kg

DEPTH AVE

11.6 m

TEMP. AIR

FISH

TEMP. BOT.

28 °C

バッファロー カメ ローニンアジ  
ナポレオン

DM/BUDDY

STRIKE

KUMANOMI

クマノミ セジロ

COMMENTS

バッファローの群れがやっと見られた。  
ナポレオンとローニンアジがバッファローの群れに混ざっていた。



WATANABE MICHINORI

PADI 809759-DM

poyon@poyon3.com  
www.poyon3.com

1806-212 OSHIMA SHIROTORI-CHO  
GUJO-SHI GIFU 501-5124 JAPAN

TEL/FAX +81-575-82-2190

# DIVING LOG BOOK

DIVE No.

1,073

DATE

Aug 24,2007

LOCATION

sipadan

AIR START

200 bar

POINT

サウスポイント

AIR END

90 bar

TIME ENT

9:33

VISIBILITY

30 m

TIME EXT

10:26

WAVE/CURRENT

FLAT/SMALL

DIVE TIME

53 min.

SUIT

3 mm

DEPTH MAX

27.7 m

WEIGHT

1 kg

DEPTH AVE

13.4 m

TEMP. AIR

FISH

TEMP. BOT.

28 °C

ツバメウオ スミレナガハナダイ  
フタイロカエルウオ

DM/BUDDY

STRIKE

KUMANOMI

カクレ ハナビラ セジロ

COMMENTS

10年ほど前に壊滅状態だったサンゴは見事に復活している。リゾートを追い出したのが良かったのか、自然の力なのかはわからない。ただ、やっぱりシパダンはシパダンにステイして一日中潜っている方が楽しい。また、最初の日を除いてシパダンとしては最高の透明度だった。



WATANABE MICHINORI

PADI 809759-DM

poyon@poyon3.com  
www.poyon3.com

1806-212 OSHIMA SHIROTORI-CHO  
GUJO-SHI GIFU 501-5124 JAPAN

TEL/FAX +81-575-82-2190



# DIVING LOG BOOK

DIVE No.

1,074

DATE

Aug 24,2007

LOCATION

mabul

AIR START

200 bar

POINT

パラダイスⅡ

AIR END

130 bar

TIME ENT

11:30

VISIBILITY

15 m

TIME EXT

12:15

WAVE/CURRENT

FLAT/SMALL

DIVE TIME

45 min.

SUIT

3 mm

DEPTH MAX

9.4 m

WEIGHT

1 kg

DEPTH AVE

6.7 m

TEMP. AIR

FISH

TEMP. BOT.

28 °C

マダラトビエイ コクテンフグ ハ  
リセンボン フグ

DM/BUDDY

POYON

KUMANOMI

スパインチーク カクレ トウ  
アカ?

COMMENTS



WATANABE MICHINORI

PADI 809759-DM

poyon@poyon3.com  
www.poyon3.com

1806-212 OSHIMA SHIROTORI-CHO  
GUJO-SHI GIFU 501-5124 JAPAN

TEL/FAX +81-575-82-2190